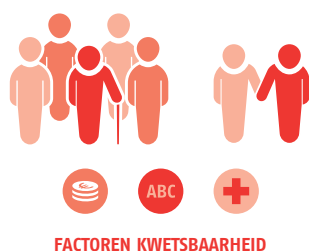




Samen zorgen voor kwetsbare ouderen

Wat is het domein van de geriatriefysiotherapeut

De geriatriefysiotherapeut is de specialist op het gebied van het fysiek functioneren van kwetsbare ouderen en ouderen met co- en multi-morbiditeit.



Kwetsbaarheid is op verschillende manieren te definiëren, maar kan over het algemeen gezien worden als een proces van het opeenstapelen van lichamelijke, psychische en/of sociale tekorten in het functioneren dat de kans vergroot op negatieve gezondheidsuitkomsten, zoals vallen en opname in het ziekenhuis. Er zijn geen harde criteria om kwetsbaarheid vast te stellen. Bij kwetsbaarheid is vrijwel altijd sprake van complexe problematiek, andersom hoeft niet. Factoren die (in combinatie met elkaar) ouderen kwetsbaar maken zijn onder andere het ontbreken van een sociaal netwerk, recent verlies van een partner, alleenstaand zijn, lage SES, laaggeletterd zijn en een recente ziekenhuisopnamen. Hoewel het primaire aangrijpingspunt van de geriatriefysio-

therapeut het fysiek functioneren is, neemt de geriatriefysiotherapeut alle voor kwetsbaarheid relevante factoren expliciet mee in de diagnostiek en de behandeling. De belangrijkste focus van de geriatriefysiotherapeut is om samen met de patiënt (en zijn/haar omgeving) te werken aan onderhoud of verbetering van voor de patiënt relevante activiteiten waarbij het vooral gaat over de rol die oudere wil vervullen in de samenleving. Indien nodig kunnen andere disciplines geconsulteerd of ingezet worden. Vanwege deze brede focus en de vanzelfsprekendheid om samen te werken met andere disciplines, is de geriatriefysiotherapeut bij uitstek geschikt om een sleutelfunctie te vervullen in de vaak complexe zorg voor kwetsbare ouderen.

Advies voor verwijzing naar de geriatriefysiotherapeut:

Patiënten met complexe en/of multiple problematiek en een probleem of vraagstuk op het gebied van fysiek functioneren. In het bijzonder patiënten die door de huisarts, geriater of specialist ouderengeneeskunde als kwetsbaar omschreven worden of te maken hebben met co- en of multi-morbiditeit kunnen doorverwezen worden naar de geriatriefysiotherapeut.

**RELEVANTE FACTOREN WORDEN MEEGENOMEN
IN DIAGNOSTIEK EN BEHANDELING**



**MET FOCUS OP ONDERHOUD OF
VERBETERING VAN ACTIVITEITEN
VAN DE PATIËNT**





De geriatriefysiotherapeut

- Brengt de hulpvraag en de omgeving van kwetsbare ouderen gestructureerd in kaart.
- Houdt de kwetsbare oudere patiënt in beweging en op de been.
- Leert de oudere patiënt (en de mantelzorgers) omgaan met beperkingen.
- Verbeterd lichamelijk functioneren en het meedoen aan voor de patiënt relevante activiteiten.
- Probeert verdere achteruitgang te vertragen of te voorkomen.
- Stelt ouderen in staat zo lang mogelijk zelfstandig te functioneren.
- Bewaakt de continuïteit in de vaak complexe zorg voor ouderen.

Bovendien:

- Houdt de geriatriefysiotherapeut rekening met en is gespecialiseerd in fysiotherapie bij multi-morbiditeit: zoals hartfalen, COPD, Parkinson/ Parkinsonisme, Dementie, Sarcopenie en Artrose.
- Kan de geriatriefysiotherapeut ondersteunen bij een valscreening en/of inzetten van effectieve valpreventie interventies.
- Baseert de geriatriefysiotherapeut zijn/haar handelen op de meest recente wetenschappelijke evidentie.



HULPVRAG EN OMGEVING
VAN PATIËNT IN KAART BRENGEN

PATIËNT IN BEWEGING
EN OP DE BEEN HOUDEN



PATIËNT (EN MANTELZORGER) LEREN
OMGAAN MET BEPERKINGEN

VERBETEREN VAN HET
LICHAMELIJK FUNCTIONEREN
VAN DE PATIËNT



PATIËNT ZO LANG
MOGELIJK ZELFSTANDIG
LATEN FUNCTIONEREN

Wat kunnen wij betekenen

Geriatricfysiotherapeuten behandelen, indien nodig, aan huis. Zo zijn zij goed op de hoogte van de omstandigheden en de sociale context van de kwetsbare oudere. De geriatricfysiotherapeut gaat uit van de hulpvraag van de oudere patiënt. Vanuit zingeving wordt de oudere patiënt door de geriatricfysiotherapeut gestimuleerd en gecoacht om aan de eigen gestelde doelen te werken. De geriatricfysiotherapeut geeft advies aan de oudere patiënt maar vooral ook aan zijn

zorgnetwerk. De geriatricfysiotherapeut stemt de behandeling af met andere zorgverleners en mantelzorgers en zorgen zo voor gecoördineerde, samenhangende en dus doelmatige zorg rond de kwetsbare oudere. Dit garandeert de zo noodzakelijke continuïteit en kwaliteit van zorg. De geriatricfysiotherapeut kan een sparringpartner zijn voor de huisarts en de praktijkondersteuner ouderenzorg in complexe casuïstiek.

Onze achtergrond

De geriatricfysiotherapeut heeft zich gespecialiseerd in het behandelen van kwetsbare ouderen met meervoudige, complexe gezondheidsproblemen. Hij/zij heeft kennis van veroudering, pathologie en de gevolgen daarvan voor het dagelijks functioneren op basis van een zevenjarige academische opleiding (Msc). De geriatricfysiotherapeut is geregistreerd in het Centraal Kwaliteitsregister (CKR) van het Koninklijk Nederlands Genootschap voor Fysiotherapie (KNGF) en is lid van de Nederlandse Vereniging voor Fysiotherapie in de Geriatrie (NVFG).

Meer informatie: www.nvfgnet.nl E: info@nvfgnet.nl T: 033-467 29 00

Of kijk op www.defysiotherapeut.com om een geriatricfysiotherapeut bij u in de buurt te vinden.