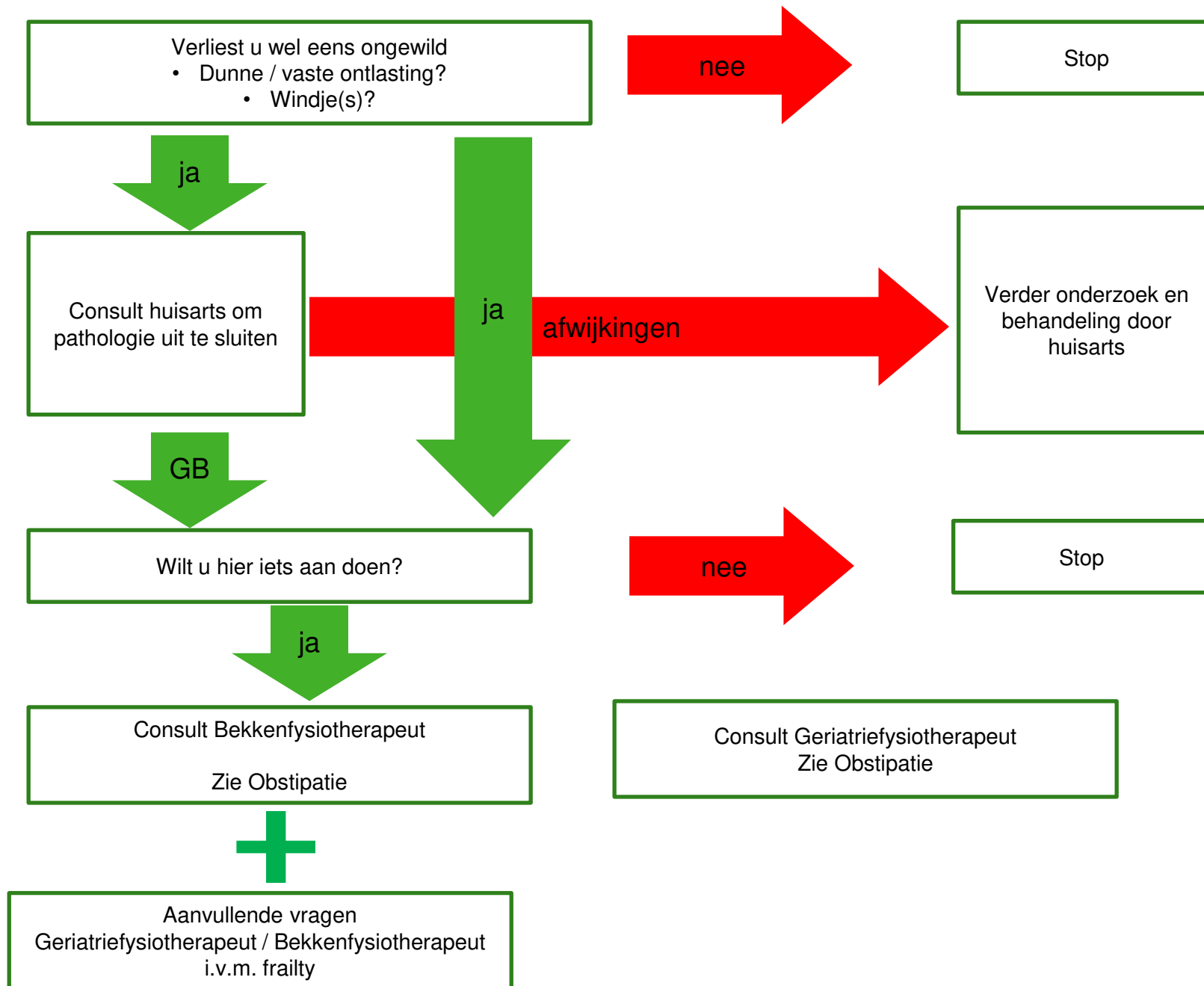


Flowchart Anale Incontinentie (AI) Bekkenfysiotherapeut en Geriatriefysiotherapeut



	Vraag	Specifiek	Behandeling door
1	Gebruikt u incontinentiemateriaal?	<ul style="list-style-type: none"> • Welk materiaal? • Voldoet dit materiaal? 	Advies Geriatriefysiotherapeut en Bekkenfysiotherapeut Apotheek of continentieverpleegkundige te raadplegen
2	Kunt u op tijd bij het toilet komen?	<ul style="list-style-type: none"> • Door afstand of de obstakels op weg naar toilet • Door imperatieve drang 	Geriatricfysiotherapeut bij functionele beperkingen Bekkenfysiotherapeut bij imperatieve drang
3	Vragen m.b.t. toilet en gedrag	<ul style="list-style-type: none"> • Heeft u een verhoogd toilet? • Toilethouding • Persen 	Geriatricfysiotherapeut geeft advies/instructie
4	Vragen m.b.t. voiding/eetgedrag	<ul style="list-style-type: none"> • Vezel/vochtintake • Kauwen 	Bekkenfysiotherapeut geeft advies/instructie Geriatricfysiotherapeut geeft advies/instructie